

こめた思い

「みんなと学ぶ」に

教室という空間、
授業という時間を共有し、
先生や友だちとの学びを
大切にしたいという思いを
込めています。



令和6年度版・小学校 教科書準拠教材

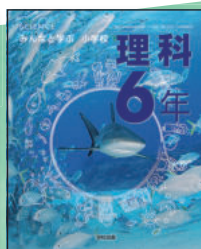
みんなと学ぶ小学校理科 デジタル教科書

指導者用

学習者用



デジタル教科書では「みらいスクールプラットフォーム」を採用しました。
使いやすい直感的な操作と、見やすい表示に対応した機能を備え、
個とみんなの両方の学びが深まることを大切にするデジタル教科書です。



指導者用 デジタル教科書(教材)

- * 各学年の教師用指導書に4年利用版を同梱します。
- * 1年間使用版は指導書同梱の4年利用版とは別に単体での購入が可能です。
- * EduMallを導入されている学校・自治体様は教師用指導書のデジタル教科書同梱版ではなく、EduMall版を株式会社内田洋行よりお求めください。
- * ご利用の際、ID・パスワードの設定手続きを要します。
- * 校内の端末で先生(指導者)が使う端末であれば何台でも利用可能(最大50名様分のSSOに対応)です。
- * 解答表示機能、動画コンテンツのほか操作コンテンツなどを備えています。

学習者用 デジタル教科書 (+教材)

- * 児童(学習者)の端末で閲覧します。
- * 教科書の表示内容に加え、動画コンテンツやノート機能などの学習支援する機能を含むほか、デジタル教材独自のコンテンツ教材も備えています。

学習者用 デジタル教科書

- * 児童(学習者)の端末で閲覧します。
- * 教科書の表示内容に加え、文部科学省の基準に基づく機能とコンテンツを備えています。
- * QRコード教材はコンテンツとして収録しています。

》 学習を支えるさまざまなコンテンツ

動画コンテンツ(QRコードコンテンツを含む)

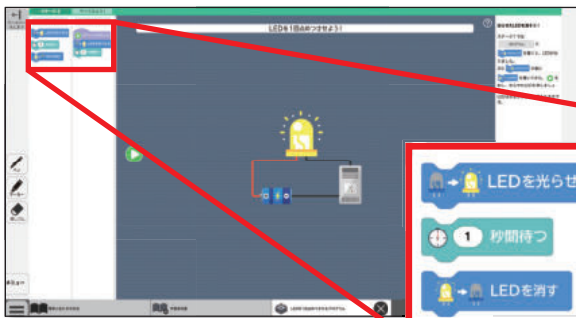
動画コンテンツはQRコードコンテンツなども含め、実験の様子や、器具の使い方、自然現象などの資料映像を収録しています。



書き込み機能対応で、動画資料の注目箇所に印が記入できます。

操作コンテンツ

操作ができるコンテンツは学習する単元の目的、対象に合わせて実験や観察の条件を変えるといった試行の繰り返しを通じて気づきや思考を深める機能のほか、単元の振り返り学習に対応したコンテンツも実装しています。



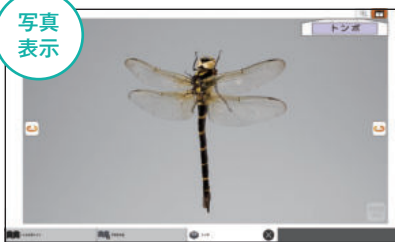
LEDの点滅について命令のブロックを操作してプログラミングの体験ができるコンテンツです。

ブロックを操作する様子

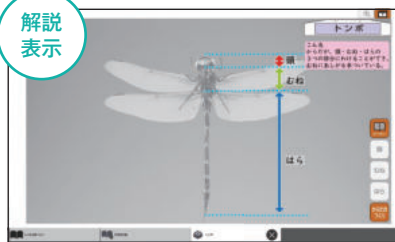


単元末に学習内容を確認するコンテンツです。(正誤判定機能あり)

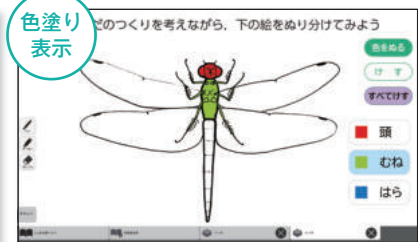
写真表示



解説表示



色塗り表示

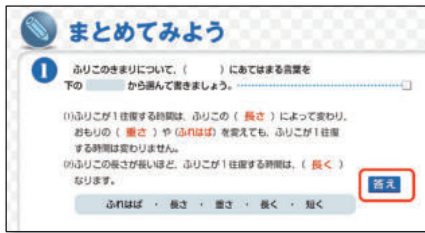


一つの観察対象を写真・解説・色塗りで表示してさまざまな観察の見方から特徴をつかむコンテンツです。



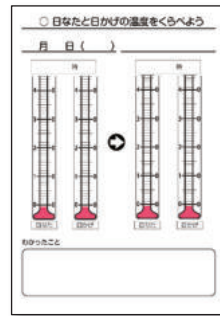
季節ごとの星空の様子を、星座の線・イラストなどの切り替え表示ができるコンテンツです。

先生の指導をバックアップ



解答表示機能

指導者用デジタル教科書には単元のまとめに単元を振り返った問いかけを通じて学習内容の定着を支援します。



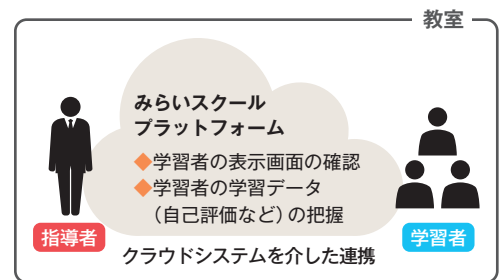
ワークシート

学習者用デジタル教科書には実験や観察に使用する記録用紙などを実装し、授業を支援します。

クラウド連携機能

クラウドサーバーを経由して指導者用デジタル教科書と学習者用デジタル教科書の連携

クラウドドライブへのリンク機能で、児童が作成した観察ノートや取り組んだ問題の成果などをスムーズにアップロードが可能です。

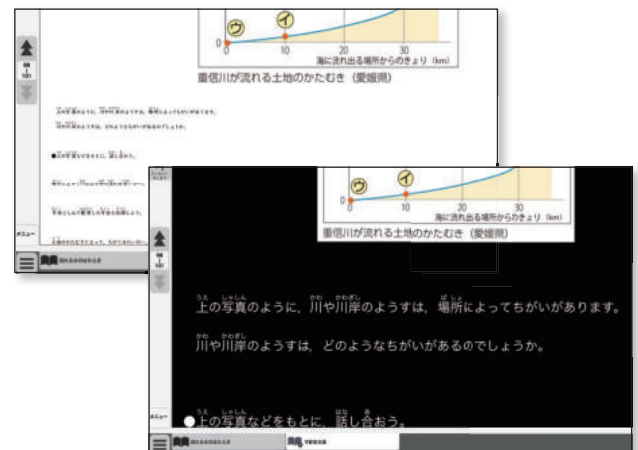


特別支援教育対応の機能

学習者に応じた文字の表示設定に対応しています。

◆機能の例

- 文字の大きさの変更 / 書体の変更 / ルビ表示
- 文字の色の変更 / 背景色の変更 / 機械音声による読み上げ



ナビメニュー

教科書会社ごとに異なるインターフェースを基本的な操作に限定して共通化できるツールを備えています。



指導者用デジタル教科書(教材)と学習者用デジタル教科書(+教材)のちがい

指導者用デジタル教科書(教材)と学習者用デジタル教科書(+教材)では教科書が意図する学習活動に基づき一部機能について仕様を一部変更しています。

機能コンテンツ	指導者用 デジタル教科書 (教材)	学習者用 デジタル教科書 (+教材)	学習者用 デジタル教科書
解答表示機能	○	—	—
ノート機能	○	○	—
操作コンテンツ	○	○	QRコンテンツのみ
動画コンテンツ	○	○	QRコンテンツのみ
シミュレーションコンテンツ	○	○	QRコンテンツ+α
しえん画面(リフロー・音声)	○	○	○
ふりがな	○	○	○
ワークシートPDF*	○	○	—
クラウド連携機能	○	○	—

*ワークシートPDFの内容・構成は指導者用と学習者用で異なります。

動作環境 (指導者用・学習者用共通)

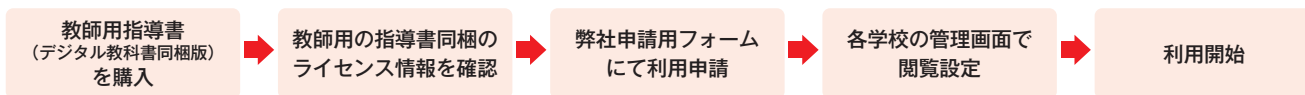
端末	OS	ブラウザ
Windows	Windows10/11	Microsoft Edge Google Chrome
Chrome book	Chrome OS	Google Chrome
iPad	iPad OS 14 以降	Safari

※全てクラウド版にてご提供予定です。
 ※指導者用デジタル教科書(教材)については、インストール版・サーバー版をご要望の場合、手続きをいただき、データダウンロードでの提供を予定しています。
 ※インストール版はWindowsPCのみの対応となります。iPadやChromebookはクラウド版・サーバー版での対応となります。

● 校内サーバーご利用の場合(指導者用のみ対応)

※対応機種は通常のサーバーOS(Windows Server・Linux・Ubuntuなど)のWebサーバーに限ります。
 ※ファイルサーバーは非対応です。
 ※端末・ブラウザの対応はクラウド版と同じです。

指導者用 デジタル教科書(教材)ご利用の流れ



※上記のデジタル教科書(指導者用)は4年間ご利用いただけます。
 ※上記「ご利用の流れ」の詳細資料は別途ホームページで公開予定です。
 ※指導者用ライセンスは先生50名様分のシングルサインオン(SSO)でのご利用に対応しています。

【操作・設定に関するお問い合わせ】

学校図書株式会社 デジタル教材部
 〒101-0063 東京都千代田区神田淡路町2丁目23番地1
 TEL : 03-6285-2948 / mail : digit@gakuto.co.jp

【受注専用】

TEL : 075-231-0238 / FAX : 075-231-0239



指導者用・学習者用 デジタル教科書(+教材)のご注文はこちら

	ライセンス	定価(税込)	指導者用(本数) / 学習者用(ご利用になる人数)				
			学年	3	4	5	6
指導者用 デジタル教科書 (教材)	学校ライセンス 1年間使用版	24,200円 / 学年	対象の学年 に○印				
学習者用 デジタル教科書 (+教材)	個人ライセンス 1年間使用版 (当該年度末まで)	1,320円 / 人	学年	3	4	5	6
学習者用 デジタル教科書	個人ライセンス (文部科学省基準) 1年間使用版 (当該年度末まで)	770円 / 人	人数				

学校名		ご担当者様氏名	
住所		電話番号	
メールアドレス			
学習履歴のクラウド保存 ※標準設定では学習の履歴はクラウドサーバーへ保存されます。自治体・学校の方針でクラウドサーバーの保存を利用されない場合は 端末に一部の学習履歴が保存されます。未記入の場合は標準設定となります。	利用しない <input type="checkbox"/> 指導者用 <input type="checkbox"/> 学習者用		

※ EduMallを導入されている学校・自治体様は教師用指導書のデジタル教科書同梱版ではなく EduMall版を株式会社内田洋行よりお求めください。(4年利用版を同梱した指導書ご購入後にEduMall版への切り替えはできませんのでご注意ください。)

※ 学習者用デジタル教科書・学習者用デジタル教科書(+教材)をEduMallでご利用される場合も、株式会社内田洋行よりEduMall版をお求めください。(ご購入後にEduMall版への切り替えはできませんのでご注意ください。)

※教科書の種類による表示内容・コンテンツの違いにご注意ください。〔指導者用デジタル教科書(教材)と学習者用デジタル教科書(+教材)の違い〕参照
 ※お買い上げいただきました指導者用デジタル教科書(1年間使用版)のライセンスはご購入いただきました月の翌年の月末までとなります。
 ※お買い上げいただきました学習者用デジタル教科書のライセンスはご購入の時期を問わず有効期限は当該年度末(3月31日)までとなります。
 ※予備のライセンス発行はございません。転入などによる利用者の増加・指導者の閲覧などは追加のご購入をお願いいたします。
 ※インターネットブラウザ機能を紹介した閲覧となります。ご利用の際は通信環境が常時必須となりますのでご注意ください。

本文中に記載されている会社名、製品名等は、各社の登録商標または商標です。本文中では™、®マーク等は明記していません。
 Windows, Microsoft Edgeは、米国Microsoft Corporationの米国、日本およびその他の国における商標または登録商標です。
 iPad, Safariは、Apple Inc. の商標です。Google Chromeは、Google Inc. の商標です。iOS商標は、米国Cisco System, INC. のライセンスに基づき使用されています。